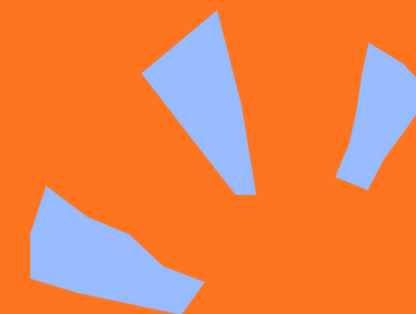
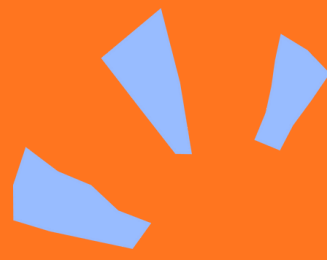


# TUTORIEL Basket4Change

## DÉFI BASKET & CLIMAT

**Vous guider pas à pas dans la réalisation de vos actions !**





# TUTORIEL BASKET ET CLIMAT

## CE QU'IL FAUT RETENIR



### Comment sont calculés les points ?

Chaque action réalisée rapporte **100 points**. Il y a **4 actions par Défi**, soit un total potentiel de 400 points.

A la fin de chaque Défi, le référent **Basket4Change** transmet à l'ensemble des licencié.e.s du club un **questionnaire**.

Un **bonus** correspondant au **nombre de personnes** ayant justifié de leur participation à l'action est ensuite appliqué :

**1 participant = 1 point de bonus !** (consultez le [règlement](#) pour plus de détails).

**Important** : parents, ami.es, voisins... ils peuvent **participer à toutes les actions** et vous permettre de gagner des points !



### Comment valider les actions réalisées ?

Le **Référent Basket4Change** doit se rendre sur son Tableau de bord sur [www.enjeuxpour demain.fr/Basket4Change](http://www.enjeuxpour demain.fr/Basket4Change) pour **valider** ou non la réalisation des actions. Il doit pour cela avoir préalablement **inscrit son club et créé son profil "Référent"**.



### Doit-on participer à toutes les actions ?

Il est **conseillé** de réaliser toutes les actions qui composent un Défi, mais ce **n'est pas obligatoire** !

Chaque action rapportant des points, plus vous en aurez validé, plus vous aurez des chances de remporter le Défi... puis **#Basket4Change**.

Il n'y a **pas d'ordre chronologique** de réalisation : ne bloquez pas sur une action et passez à la suivante si elle est plus facilement réalisable pour votre club.



### Participer à un Défi sans être inscrit au Basket4Change ?

Il faut nécessairement **être inscrit au #Basket4Change** pour participer à un Défi, et ce même si votre club ne s'implique que dans un ou deux Défi(s).



# TUTORIEL BASKET ET CLIMAT

## CE QU'IL FAUT RETENIR



### Quand le Défi Climat se déroule-t-il ?

Le Défi **Climat** doit être réalisé entre le **1er Janvier** et le **28 Février 2026**.

**Important** : Les actions “**Sensibiliser aux enjeux écologiques**” et “**Participer à une mission collective**” peuvent se dérouler hors de cette fenêtre. Il faudra cependant justifier de sa préparation pendant la durée de 2 mois du Défi en nous contactant sur le **fil WhatsApp des référents**.



### Partager sur les réseaux Sociaux = points bonus

**Publiez et relayez** les actions de votre club **sur les réseaux sociaux** de leur club : utilisez **#EJPD** et **#Basket4Change**.

Pensez aussi à **taguer votre ligue, votre comité, En jeu(x) pour demain...** et celles et ceux auprès de qui vous voulez valoriser votre club.

**Des points de bonus** sont accessibles selon votre activité réseaux : voir le [règlement](#).



### Communications avec les Référents Basket4Change

Les informations sont transmises au(x) Référent(s) **Basket4Change** à travers un groupe **WhatsApp** qui réunit **l'ensemble des référents** et les **organiseurs**. Ces informations sont doublées par **email** pour les référent(s) qui n'utilisent pas WhatsApp. Les référents reçoivent et transmettent aux licencié.e.s les **tutoriaux**, les **questionnaires** de fin de Défi, et tout autre info nécessaire au bon déroulement du **#Basket4Change**.



### Parrainage

Un système de **parrainage** permet à un club de se déclarer “parrain” d’un club qu’il aura incité à participer.

Le club “**parrain**” obtient un bonus de **25 points** au classement général du **#Basket4Change**, le club “**parrainé**” un bonus de **10 points**.

# CALCULER SON EMPREINTE CARBONE

**Objectif : Identifier ses axes de progression face au climat**



## 1 Concrètement, que doit-on faire ?

> Le référent **Basket4Change** transmet à tous les licencié.e.s de son club – par email ou par son canal de communication ou réseau social de son choix (email, Whatsapp, Facebook,...) – le calculateur d'empreinte carbone de l'**ADEME**.

**Important** : Nous avons créé des campagnes personnalisées par club. Lien vers votre campagne :

[Calculateur ADEME / Votre campagne Basket4Change](#)

## 2 Qui peut m'aider à réaliser cette action ?

> L'Agence Française de la Transition Ecologique (**ADEME**) a conçu un **calculateur** qui permet d'évaluer votre **empreinte carbone individuelle annuelle totale** et par grandes catégories (alimentation, transport, logement, divers, services sociétaux), de la situer par rapport aux objectifs climatiques et surtout de **passer à l'action à votre niveau** avec des gestes personnalisés en fonction de vos réponses.

## 3 Combien ça coûte ?

> GRATUIT

## 4 A réaliser individuellement ou collectivement ?

> C'est une action que chaque licencié.e du club mais **aussi son entourage** doit effectuer **individuellement**.

> Mesurer son empreinte carbone ne prend pas plus de **5 minutes chrono**.

> Pour les enfants et adolescents, nous invitons les **parents** à les accompagner pour leur calcul d'empreinte carbone !

## 5 Pour aller plus loin ?

> Parcourez **IMPACT CO2**, un référentiel de calculateurs de l'**ADEME** pour **comparer l'impact carbone** spécifique d'un trajet selon son mode de transport, un produit alimentaire, un service numérique, son électroménager....

> La **WWF** propose un outil pour mesurer son **empreinte écologique**, qui mesure l'impact de notre consommation par rapport aux **ressources disponibles sur Terre** : <https://www.wwf.ch/fr/vie-durable/calculateur-d-empreinte-ecologique>

## 6 Liens et sites utiles ?

> Sites de l'**ADEME**

[Agir pour la transition avec l'ADEME](#)

<https://impactco2.fr/outils>

# SENSIBILISER AUX ENJEUX ÉCOLOGIQUES



**Objectif : comprendre les enjeux sport/climat et les leviers pour agir**

## 1 Concrètement, que doit-on faire ?

> Le référent **Basket4Change** prend contact avec un **organisme spécialisé** dans la **sensibilisation** aux enjeux climatiques et sociales ainsi qu'à la vulnérabilité du sport face à ces enjeux.

Un temps de sensibilisation doit être organisé et **accessible aux coachs, bénévoles, licencié.e.s et/ou familles** selon le format et la taille du club.

**Le format est libre** mais doit comporter une animation présentielle, d'une durée minimum de 2h.

## 2 Qui peut m'aider à réaliser cette action ?

> **Institut du Sport Durable (ISD)**

Exemple de prestations : formation gratuite en ligne, projection débat film Sport50, Ateliers du Sport Durable...

> **Climatosportifs**

Collectif d'athlètes engagés dans la transition écologique du sport qui propose des ateliers de sensibilisation.

## 3 Combien ça coûte ?

> La réalisation de cette action peut être **gratuite ou payante** suivant les modalités d'intervention choisies avec votre prestataire : contactez directement l'ISD ou les Climatosportifs pour en savoir +.

> Certains prestataires sont référencés **Qualiopi** et peuvent donner droit à des prises en charges de **l'AFDAS** au titre de la formation des salarié.e.s de votre club.

## 4 A réaliser individuellement ou collectivement ?

> Cette action doit être organisée à **l'échelle du club**. Elle peut également s'organiser en **coopération avec plusieurs clubs** de votre territoire. Votre **comité départementale** peut aussi être un appui, pour organiser ou héberger ce temps de sensibilisation.

**IMPORTANT** : Si votre territoire n'est pas couvert par un organisme de sensibilisation, une alternative à réaliser "en autonomie" existe et est proposée à travers des modules de sensibilisation à **suivre en ligne** par **l'Institut du Sport Durable** (lien en **6**).

## 5 Exemple de réalisations ?

**Les clubs de triathlon participants au #TRI4CHANGE montrent l'exemple !**

> Le club **d'Issy les Moulineaux** a organisé plusieurs **Fresques du climat** pour ces différentes catégories d'âges

> Le club de **Ramonville** a fait intervenir (gratuitement) **l'Institut du Sport Durable** pour la projection du **film Sport 50**, suivi d'un débat avec les participants.

## 6 Liens et sites utiles ?

> **Institut du Sport Durable**  
contact@institutdusportdurable.org  
<https://institutdusportdurable.org/>

> **Climatosportifs**  
climatosportifs@gmail.com  
[climatosportifs.super.site/](https://climatosportifs.super.site/)

> **Fresques et ateliers 2 tonnes**  
[fresqueduclimat.org](https://fresqueduclimat.org)  
[2tonnes.org](https://2tonnes.org)



# DES COLLATIONS “MAISON” ET DE SAISON

**Objectif : Des bénéfices pour sa santé... et pour la planète !**



## 1 Concrètement, que doit-on faire ?

› **Le référent Basket4Change** prend contact avec le bureau du club pour le sensibiliser à cette initiative : Les familles et encadrants de chaque section d'âge sont invités à concevoir eux mêmes les goûters sucrés et/ou collations salées d'après matchs et d'après entraînement .

Exit les produits transformés sous plastique et les sodas trop sucrés, on passe aux jus de fruits locaux, aux gâteaux et aux confitures de saison.

## 2 Qui peut m'aider à réaliser cette action ?

› **L'institut du Sport Durable** propose de nombreuses ressources sur cette thématique.

› **L'ADEME**, avec une approche plus généraliste, met également à disposition un guide de l'alimentation durable et responsable pour vous aiguiller dans vos choix et vos recettes !

Liens en **6**

## 3 Combien ça coûte ?

› Des coûts inhérents à l'achat des aliments est à prévoir. Le budget que le club dédiait jusqu'alors à l'achat de produits transformés ou trop sucrés peut désormais être alloué à ces dépenses.

Côtés parents, chacun peut à tour de rôle être en charge d'un goûter pour répartir les frais !

## 4 A réaliser individuellement ou collectivement ?

› Cette action est organisée **collectivement** à l'échelle du club.

## 5 Pour aller plus loin ?

### › Les Quizz de MAIF Sport Planète

Testez vos connaissances et gagnez en compétence sur le sujet de l'alimentation grâce aux quizz ludiques du programme MAIF Sport Planète :

[Quizz alimentation](#)

### › Un poster pour tout comprendre !

Affichez le [poster Ecolosport Sport & Alimentation](#) au sein de votre club-house et de votre gymnase.

## 6 Liens et sites utiles ?

### › ADEME, La Librairie

[Alimentation, tout comprendre](#)

### › Plateforme Institut du Sport Durable

(compte gratuit à créer)

[institutdusportdurable.academy](https://institutdusportdurable.academy)

### › MAIF Sport Planète

[Site Sport Planète](#)

# ORGANISER UNE “CLEAN WALK”

**Objectif : mobiliser le collectif pour agir sur son environnement**



## 1 Concrètement, qu'est ce qu'on doit faire ?

> Le **Référent Basket4Change** a deux possibilités pour réaliser cette action :

1- Créer de manière **autonome** la mission collective du club qui vise le nettoyage d'un espace urbain ou d'un espace naturel.

2- Prendre lien avec une **association ou un collectif citoyen** de son territoire pour participer à une mission collective de nettoyage ou de ramassage de déchets.

## 2 Qui peut m'aider à réaliser cette action ?

> De nombreuses associations locales ou ONG nationales proposent de vous associer à des missions citoyennes autour de l'écologie et du climat. Citons "**J'agis pour la nature**", "**France Nature Environnement**", "**La Ligue Protectrice des Oiseaux**"

Au niveau local, nous vous invitons à vous rapprocher de votre **mairie** ou votre **Maison des Associations** qui pourront vous aiguiller vers des initiatives citoyennes de protection de la nature.

## 3 Qu'est ce que ça coûte ?

> Il n'y a **pas d'engagement financier** à prévoir pour cette action :

- Soit elle est organisée en interne par le club,
- Soit le club propose bénévolement son temps et celui de ses licencié.e.s pour participer à une mission organisée par une structure spécialisée.

## 4 A réaliser individuellement ou collectivement ?

> Cette action doit être organisée **collectivement** à l'échelle du club.

> Nous invitons **les parents et amis à se joindre à cette action** pour un plus grand **impact**...et gagner davantage de points de **bonus** !

## 5 Un exemple de réalisation ?

Les clubs de triathlon participants au **#TRI4CHANGE** montrent l'exemple !

> Le club de **Quimper** a ramassé plus de **150 kg de déchets sur les plages du littoral** qui lui sert d'entraînement. Et a complété cette action avec un **Quizz Tri & Climat** !

> Le club du **Mont Blanc** s'est associé à [Ecotrivelo](https://www.ecotrivelo.com/) pour **un ramassage de plus de 400 kg de déchets compostables**.

## 6 Liens et sites utiles ?

<https://www.jagispourlanature.org/>

<https://www.initiativesoceanes.org/>

<https://fne.asso.fr/>